

NORWOOD

WINDOWS & DOORS

Norclad Double & Single Hung Egress Chart

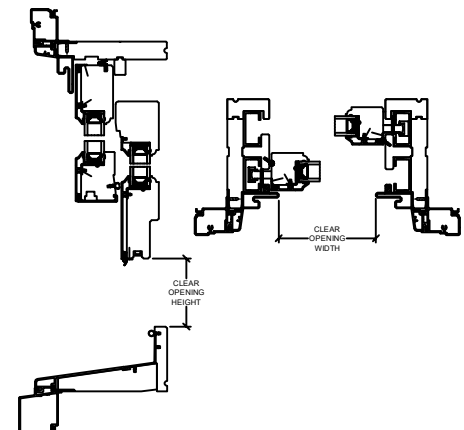
DH500 Clad Series Egress Chart											
Product	EGRESS OPENING			Product	EGRESS OPENING			Product	EGRESS OPENING		
	Clear Opening Width (inches)	Clear Opening Height (inches)	Vent Opening (FT ²)		Clear Opening Width (inches)	Clear Opening Height (inches)	Vent Opening (FT ²)		Clear Opening Width (inches)	Clear Opening Height (inches)	Vent Opening (FT ²)
DH 2028	19.68	10.3	1.4	DH 2428	23.68	10.3	1.7	DH 2828	27.68	10.3	2
DH 2030	19.75	12.125	1.7	DH 2430	23.75	12.125	2	DH 2830	27.75	12.125	2.4
DH 2034	19.75	14.125	2	DH 2434	23.75	14.125	2.4	DH 2834	27.75	14.125	2.8
DH 2038	19.75	16.125	2.2	DH 2438	23.75	16.125	2.7	DH 2838	27.75	16.125	3.1
DH 2040	19.75	18.125	2.5	DH 2440	23.75	18.125	3	DH 2840	27.75	18.125	3.5
DH 2044	19.75	20.125	2.8	DH 2444	23.75	20.125	3.3	DH 2844	27.75	20.125	3.9
DH 2048	19.75	22.125	3	DH 2448	23.75	22.125	3.7	DH 2848	27.75	22.125	4.3
DH 2050	19.75	24.125	3.3	DH 2450	23.75	24.125	4	DH 2850	27.75	24.125	4.7
DH 2054	19.75	26.125	3.6	DH 2454	23.75	26.125	4.3	DH 2854	27.75	26.125	5.1
DH 2058	19.75	28.125	3.9	DH 2458	23.75	28.125	4.7	DH 2858	27.75	28.125	5.4
DH 2060	19.75	30.125	4.1	DH 2460	23.75	30.125	5	DH 2860	27.75	30.125	5.8
DH 2064	19.75	32.125	4.4	DH 2464	23.75	32.125	5.3	DH 2864	27.75	32.125	6.2
DH 2228	21.68	10.3	1.6	DH 2628	25.68	10.3	1.8	DH 21028	29.68	10.3	2.1
DH 2230	21.75	12.125	1.9	DH 2630	25.75	12.125	2.2	DH 21030	29.75	12.125	2.5
DH 2234	21.75	14.125	2.2	DH 2634	25.75	14.125	2.6	DH 21034	29.75	14.125	2.9
DH 2238	21.75	16.125	2.5	DH 2638	25.75	16.125	2.9	DH 21038	29.75	16.125	3.4
DH 2240	21.75	18.125	2.8	DH 2640	25.75	18.125	3.3	DH 21040	29.75	18.125	3.8
DH 2244	21.75	20.125	3.1	DH 2644	25.75	20.125	3.6	DH 21044	29.75	20.125	4.2
DH 2248	21.75	22.125	3.4	DH 2648	25.75	22.125	4	DH 21048	29.75	22.125	4.6
DH 2250	21.75	24.125	3.7	DH 2650	25.75	24.125	4.3	DH 21050	29.75	24.125	5
DH 2254	21.75	26.125	4	DH 2654	25.75	26.125	4.7	DH 21054	29.75	26.125	5.4
DH 2258	21.75	28.125	4.3	DH 2658	25.75	28.125	5	DH 21058	29.75	28.125	5.8
DH 2260	21.75	30.125	4.6	DH 2660	25.75	30.125	5.4	DH 21060	29.75	30.125	6.2
DH 2264	21.75	32.125	4.9	DH 2664	25.75	32.125	5.8	DH 21064	29.75	32.125	6.7

Canadian Egress:

- In accordance with the National Building Code of Canada
- Requirements:
 - Minimum **3.8 FT²** (0.35m²) of clear opening.
 - Minimum **15 inches** (380mm) of clear opening width.
 - Minimum **15 inches** (380mm) of clear opening height.

USA Egress:

- In accordance with the International Building Codes
- Requirements:
 - Minimum **5.7 FT²** (0.53m²) of clear opening.
 - Minimum **20 inches** (508mm) of clear opening width.
 - Minimum **24 inches** (610mm) of clear opening height.



Egress codes may vary. Always verify with your code provider.